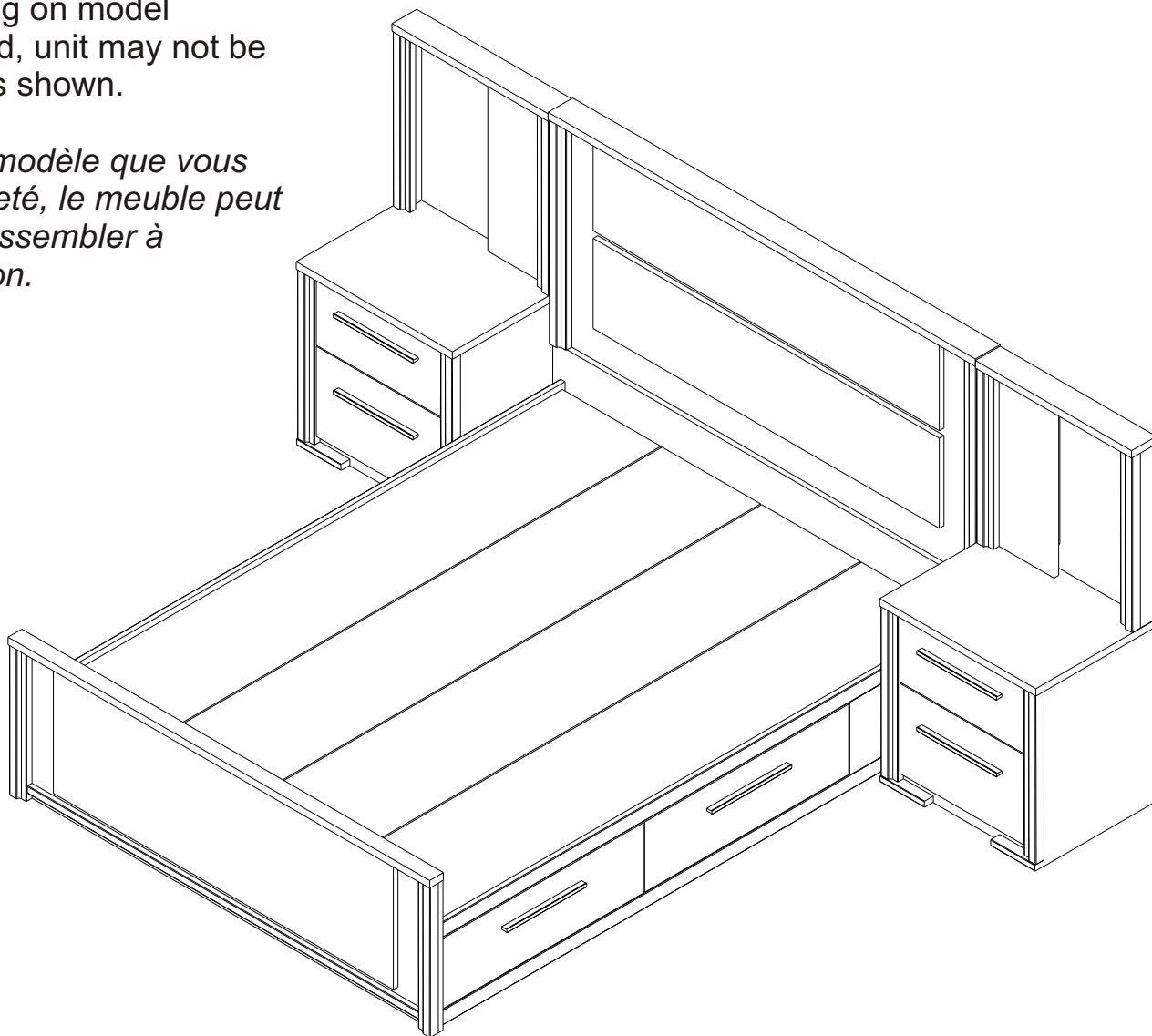


# DeFehr Furniture

## HEADBOARD EXTENSIONS with LIGHTS RALLONGES POUR TÊTE DE LIT AVEC LUMIÈRES

Depending on model purchased, unit may not be exactly as shown.

*Selon le modèle que vous avez acheté, le meuble peut ne pas ressembler à l'illustration.*



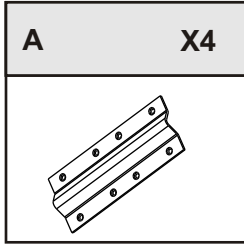
**IMPORTANT!** Two people are required for safe assembly of the unit.

**IMPORTANT!** Deux personnes sont nécessaires pour assembler ce meuble on toute sécurité.

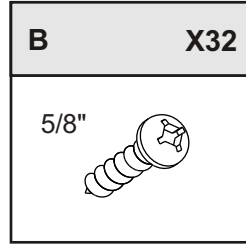
**ASSEMBLE NEAR  
FINAL LOCATION.**

**ASSEMBLER PRÈS  
DE L'EMPLACEMENT  
DÉSIRÉ.**

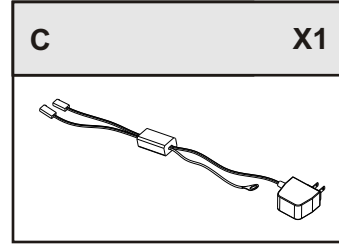
## Hardware / Quincaillerie



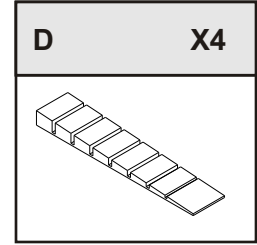
#P0406 - Bracket/Support



#12217 - Screw/Vis #8

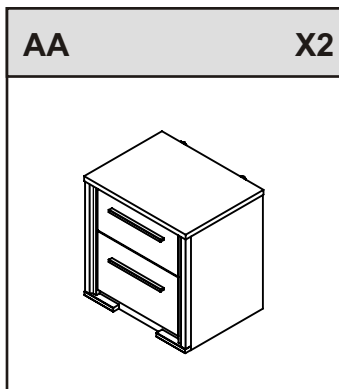


#P1164  
Touch Switch/Interrupteur Tactile

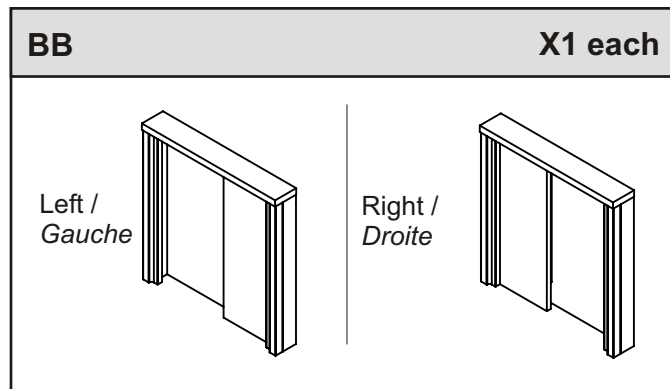


#13032 - Shim/Cale

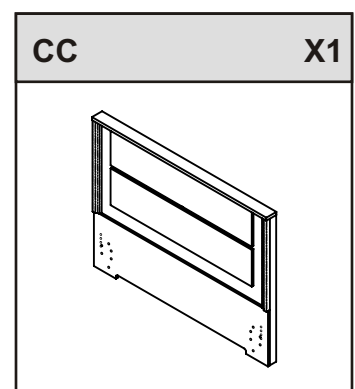
## Components / Composantes:



Night Stand / Table de Nuit

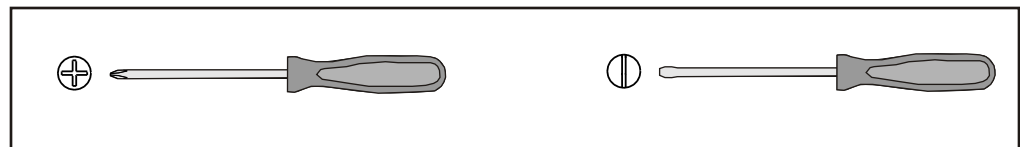


Extension / Rallonge



Headboard / Tête de Lit

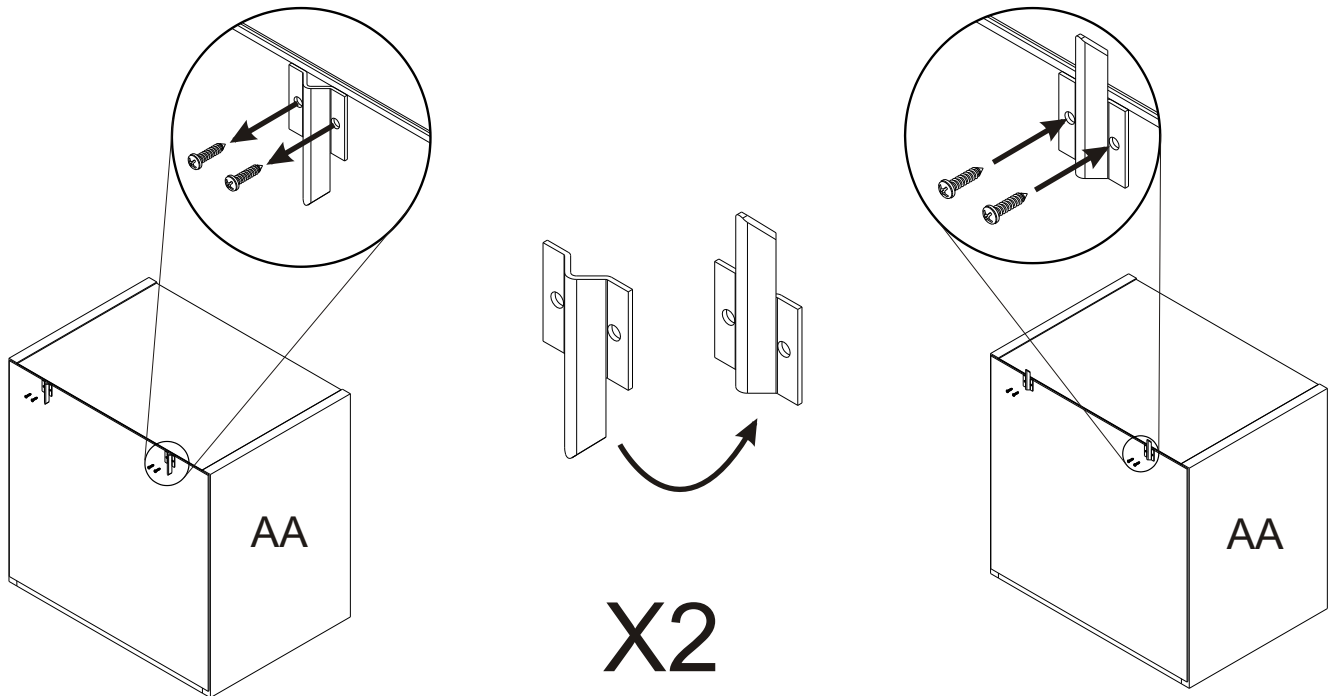
## Tools required / Outils nécessaires



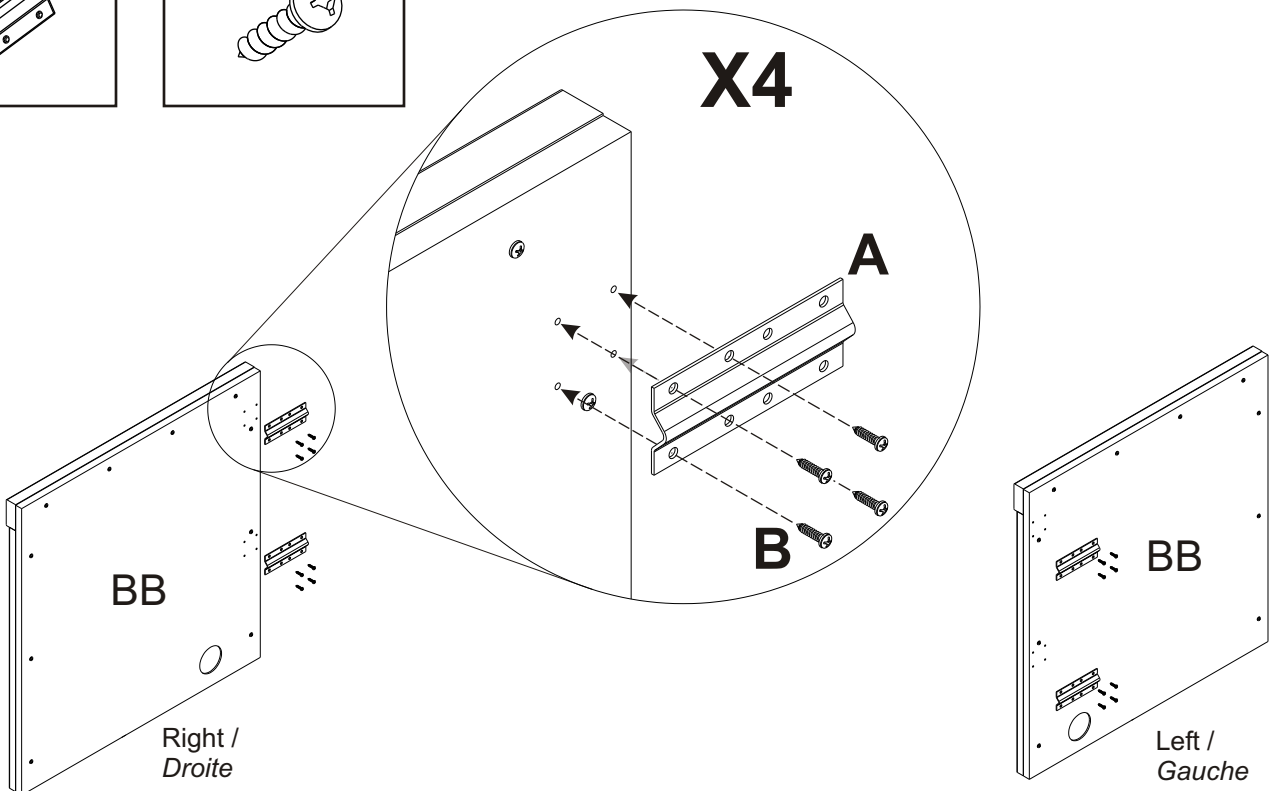
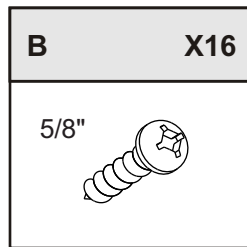
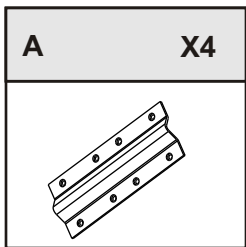
1. Read all instructions before proceeding. Not following instructions could lead to personal harm or damage to your furniture.
2. Two people are required for safe assembly of the furniture.
3. Periodically check and ensure all components are in their proper position, free from damage and that all connectors are tight.
4. Replacement parts may be obtained from any of our dealers.
- 5. KEEP THESE INSTRUCTIONS FOR FUTURE REFERENCE**

1. Lire toutes les instructions avant l'assemblage. Vous pouvez endommager votre meuble ou causer des blessures en ne suivant pas les instructions à la lettre.
2. Deux personnes sont nécessaires pour assemblage en tout sécurité.
3. Vérifiez périodiquement que toutes les composantes sont dans la bonne position, intacts et que tous les connecteurs sont bien serrés.
4. Vous pouvez obtenir des pièces de rechange chez tous nos concessionnaires.
- 5. Conservez les instructions pour consultation future.**

# STEP 1



# STEP 2



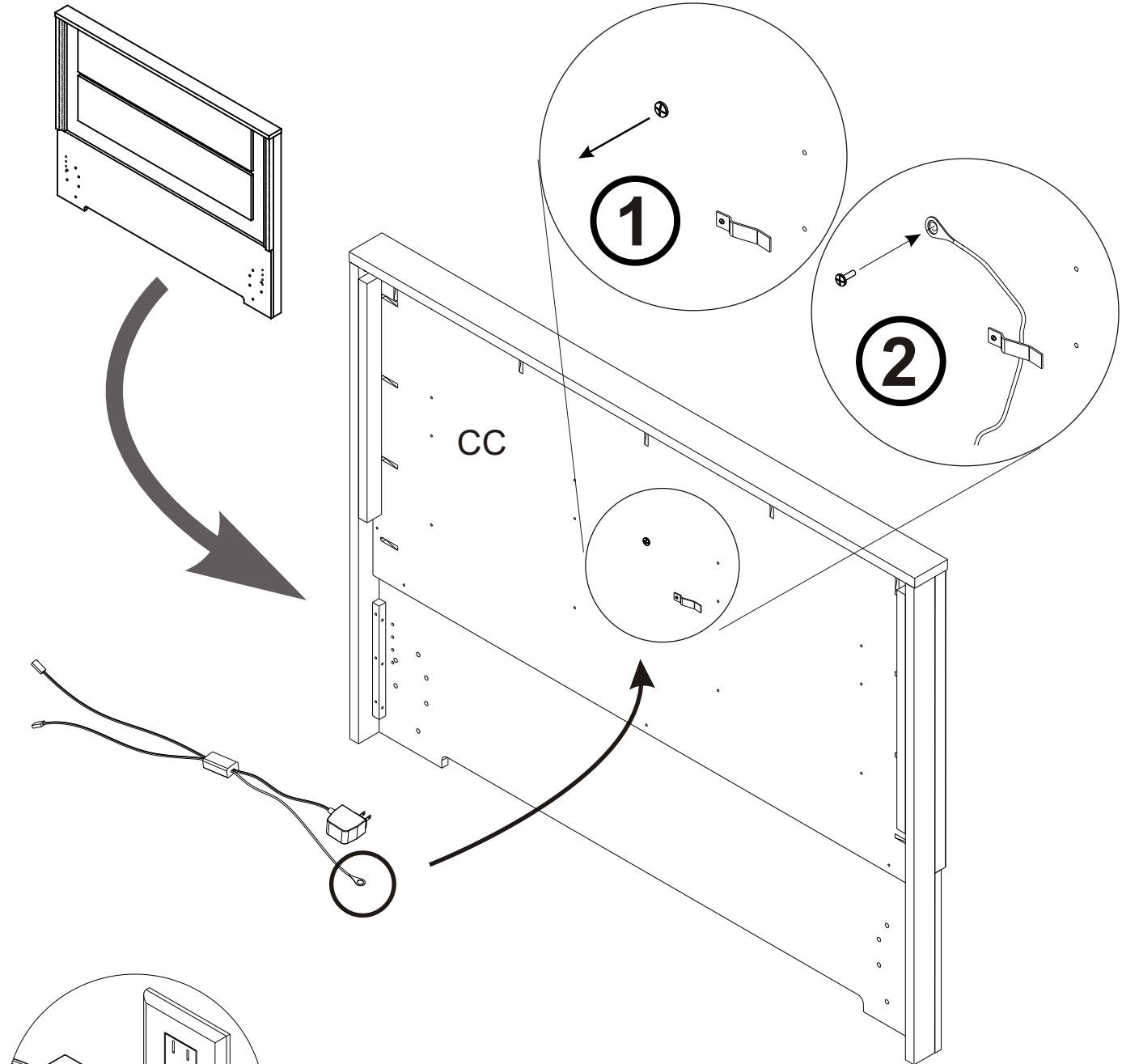
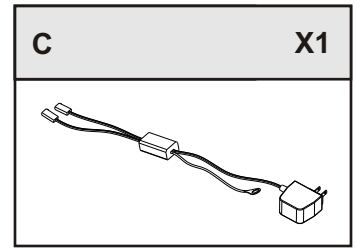
## STEP 3

Attach the touch switch to Headboard CC as shown.

1. Remove the screw.
2. Reattach the screw over the switch loop. Secure the wire behind the clip.

*Fixez l'interrupteur tactile à la Tête de lit CC, tel qu'illustré.*

1. *Enlevez la vis.*
2. *Remettez la vis par-dessus la boucle du commutateur. Fixez le fil sous l'attache.*



An extension cord may be required to reach a wall outlet. Extension cord not included.

*Il vous faudra peut être une rallonge pour rejoindre une prise de courant murale. Rallonge non comprise.*

## STEP 4

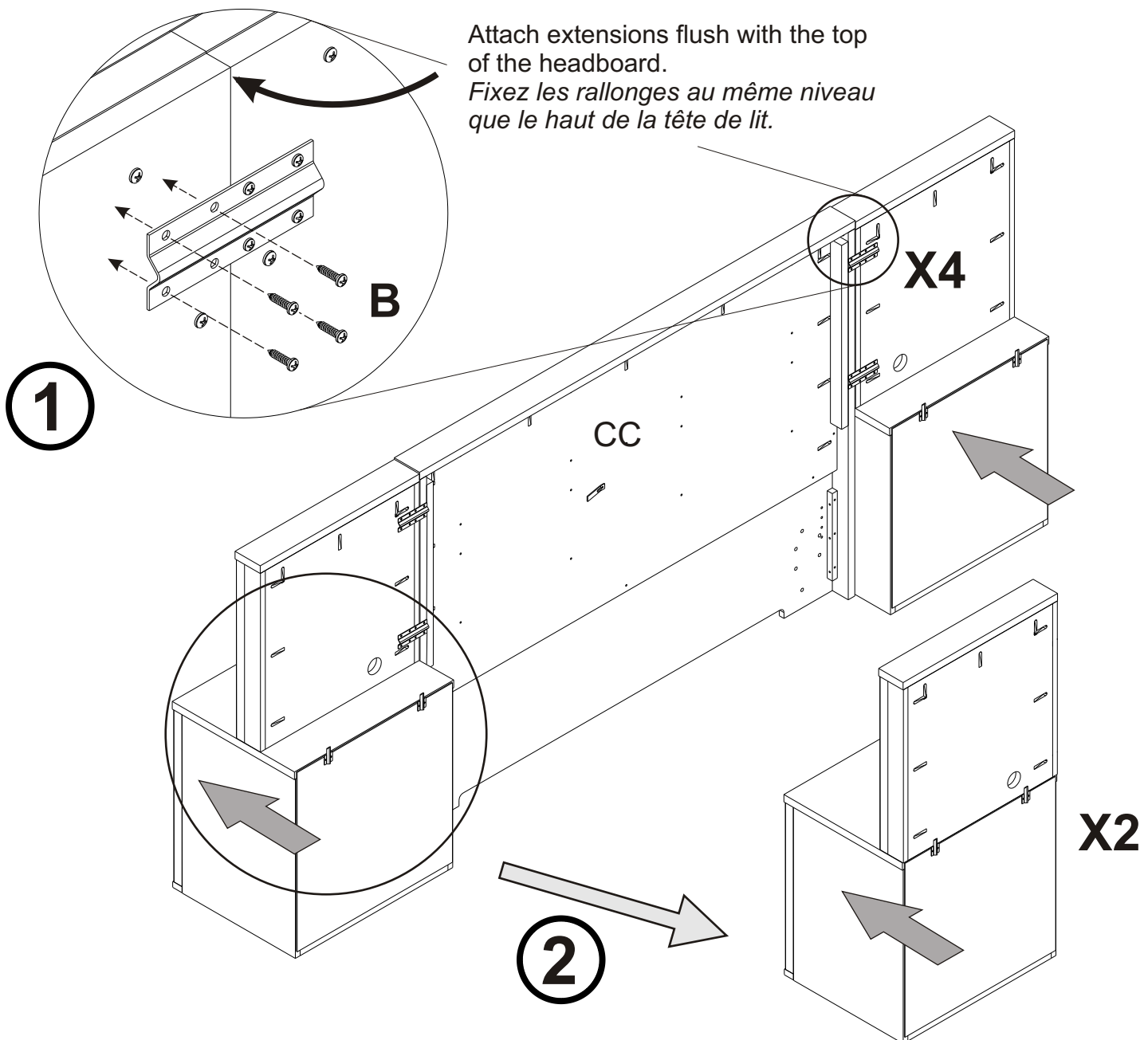
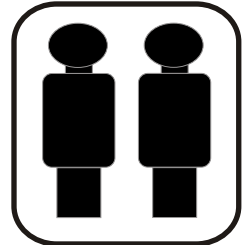
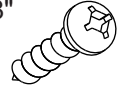
1. Place the night stands beside the headboard. They can be moved back slightly to offer support when attaching the extensions. Attach the extensions to the headboard as shown.
2. Move the night stands forward so the brackets are snug against the backs of the extensions.

*1. Placez les tables de chevet d'un bord et de l'autre de la tête de lit. Vous pouvez les reculer légèrement pour servir d'appui aux rallonges. Fixez les rallonges à la tête de lit tel qu'illustré.*

*2. Avancez les tables de chevet pour que les supports touchent fermement le dos des rallonges.*

**B** X16

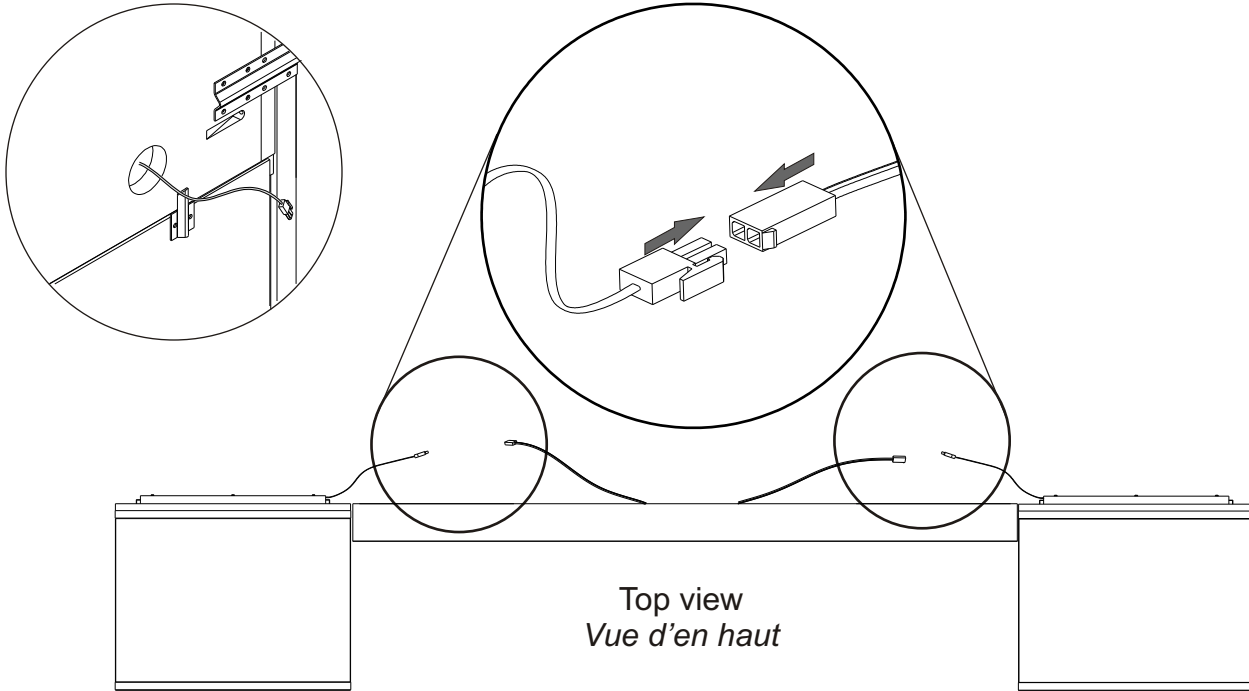
5/8"



## STEP 5

On the Headboard Extensions, carefully pull the light cord through the holes on each extension. Plug the light cord into the switch cord at both ends as indicated.

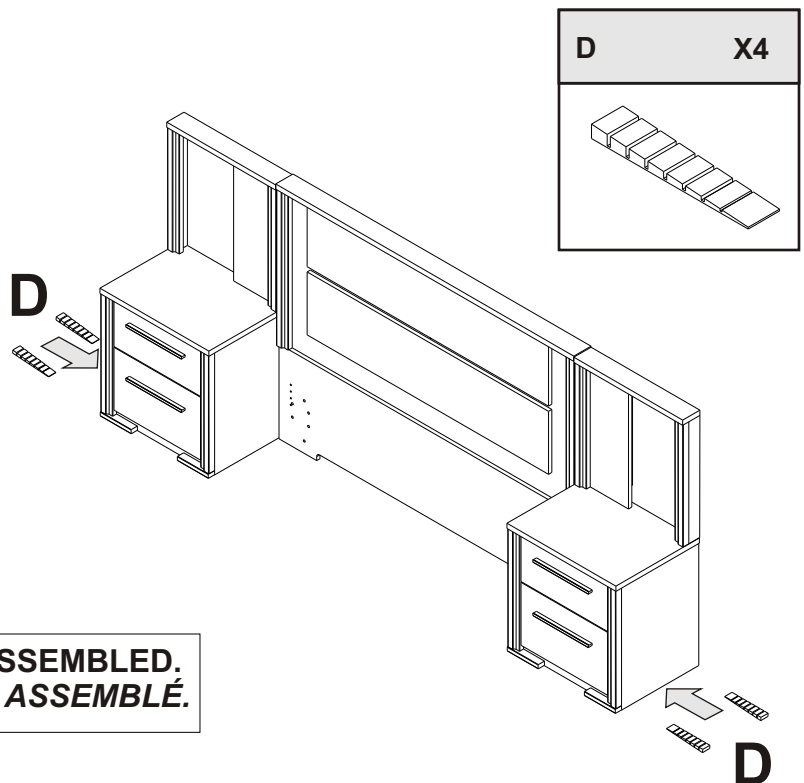
*Passez avec soin le fil de la lumière au-travers du trou qui se trouve dans chaque rallonge. Branchez le fil de la lumière dans chaque extrémité de l'interrupteur tactile, tel qu'illustré.*



## STEP 6

Shims are provided to compensate for uneven floors. If the units are standing unevenly, insert the shim as far as required to make the unit level. Break off the excess part of the shim.

*Des cales de plastique sont disponibles si le plancher est inégal. Si les modules restent inégaux, enfoncer le cale aussi loin que nécessaire pour obtenir un niveau convenable pour le module. Supprimer l'excès de cale.*



**DO NOT PUSH BED ONCE FULLY ASSEMBLED.  
NE PAS POUSSER LE LIT UNE FOIS ASSEMBLÉ.**